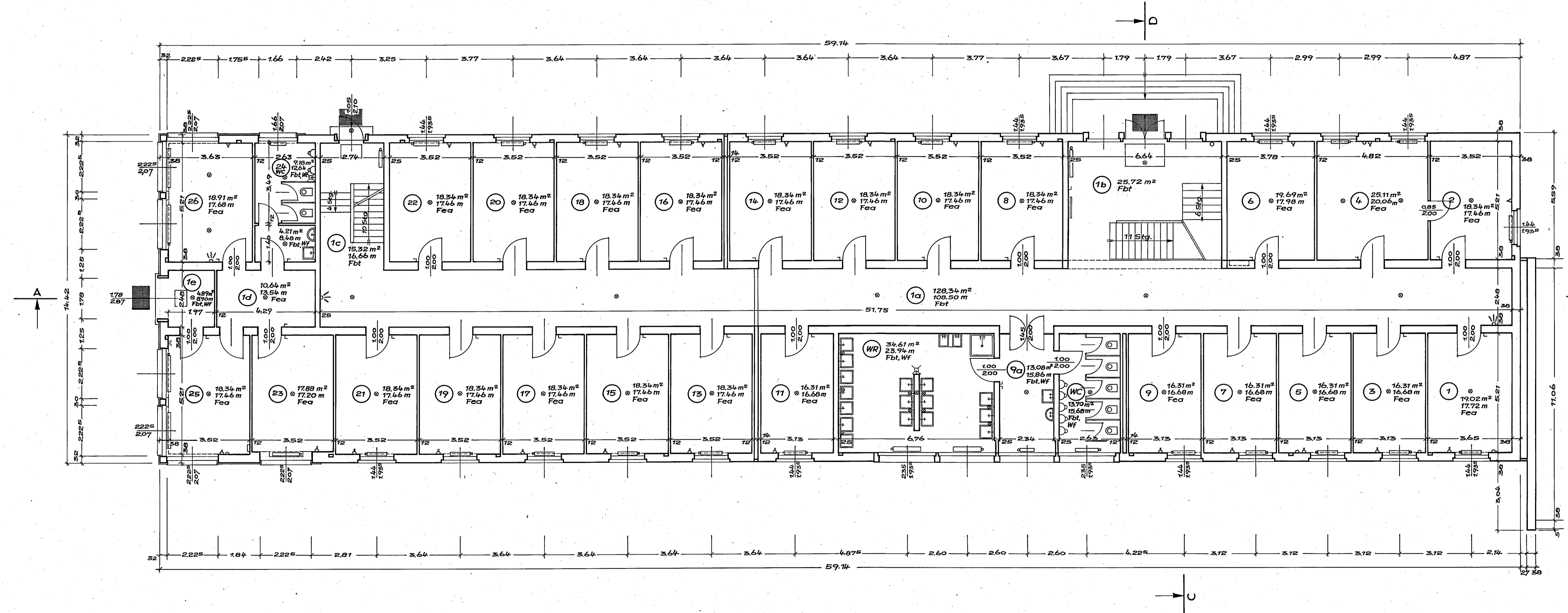


BEREITSCHAFTSPOLIZEI-BOCHUM-UNTERKUNFTSGEBÄUDE 1

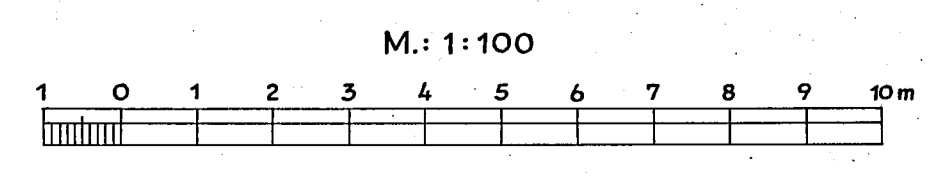
ERDGESCHOSS

Zeichenerklärungen:

- Mauerwerk
- Betonwerk
- Glasbausteine
- Asphalt - Estrich
- Zement - Estrich
- Beläge von Tonplatten
- Wandfliesen
- Raum - Nummer
- Wasch - Raum
- Raum - Wasserclosett
- Wandzapfstelle
- Ausguß mit Kalt- und Warmw.
- Pißbecken
- Spülabortbecken
- Einbau - Badewanne
- Brausewanne
- Waschbecken
- Fußwaschbecken
- Boden - Einlauf
- Handfeuerlöscher
- Deckenleuchte
- Wandleuchte
- Leuchtstoff - Röhren
- Schalter
- Steckdose
- Klingeltaster
- Telefon - Anschlußdose
- Klingel
- Zählertafel
- Schalttafel
- Stromverteiler und Leitung
- Telefonverteiler und Leitung
- Klingelleitung
- Heizkörper mit Ventil
- Vorlauf mit Absperrventil
- Rücklauf mit Absperrventil
- Gasverteiler und Leitung
- Wasseruhr mit Leitung und Absperrventil
- Warmwasserversorgungsleitung
- Kontrollschacht - Entwässerungsleitung - Abfallrohr



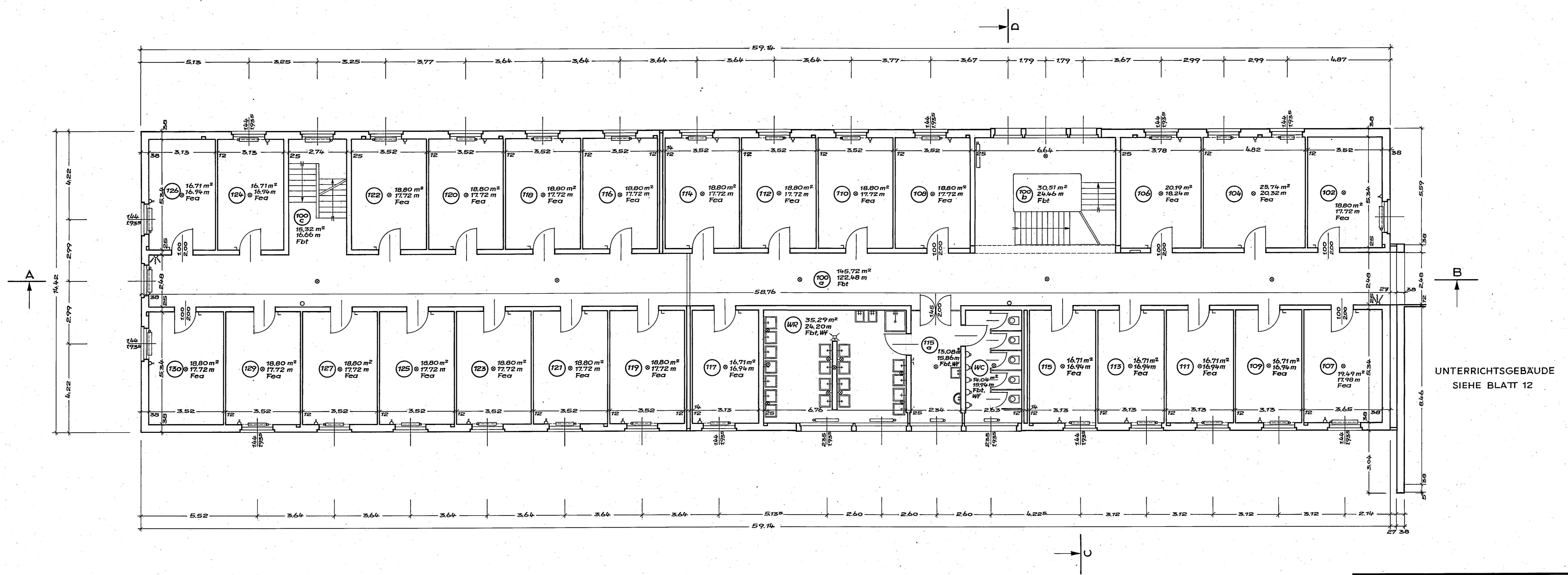
UNTERRICHTSGEBÄUDE
SIEHE BLATT 11



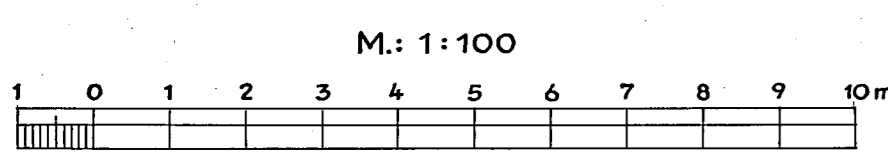
BEREITSCHAFTSPOLIZEI - BOCHUM - UNTERKUNFTSGEBÄUDE 1		
BAUBESTANDSZEICHNUNG		
Grundriß : Erdgeschoß		
Maßstab: 1:100		
Gezeichnet:	Quint	Staatshochbauamt Dortmund
Geprüft:	<i>[Signature]</i>	Regierungsbaurat
Aufgestellt:	Dortmund, den 31. März 1956	

BEREITSCHAFTSPOLIZEI-BOCHUM-UNTERKUNFTSGEBÄUDE 1

1. OBERGESCHOSS



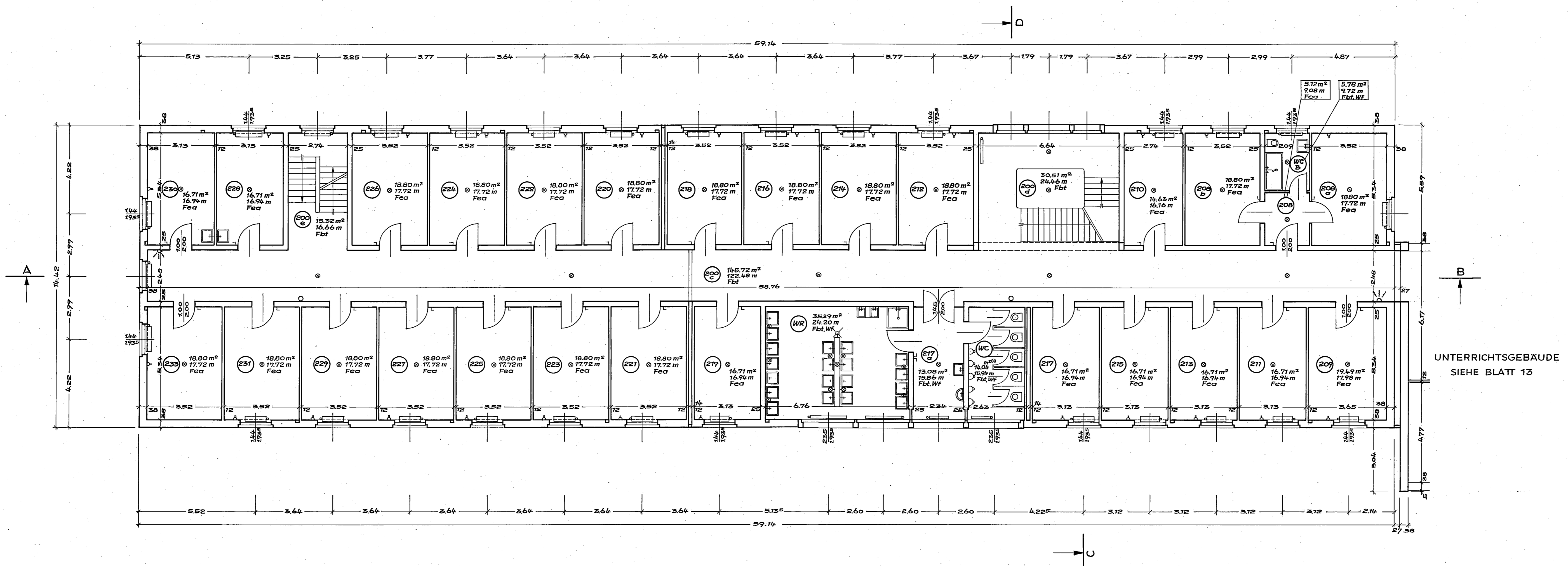
UNTERRICHTSGEBÄUDE
SIEHE BLATT 12



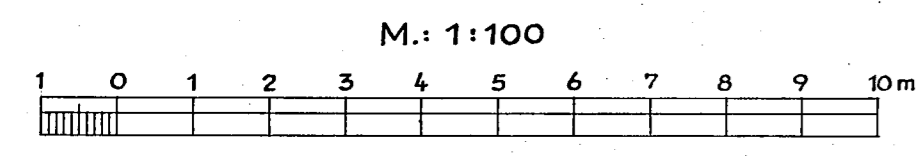
BEREITSCHAFTSPOLIZEI - BOCHUM - UNTERKUNFTSGEBÄUDE 1		
BAUBESTANDSZEICHNUNG		
Grundriß : 1. Obergeschoß		
Maßstab: 1:100		
Gezeichnet:	Quint	Staatshochbauamt Dortmund
Geprüft:		Regierungsbaurat
Aufgestellt:	Dortmund, den 31. März 1956	

BEREITSCHAFTSPOLIZEI-BOCHUM- UNTERKUNFTSGEBÄUDE 1

2. OBERGESCHOSS



UNTERRICHTSGEBÄUDE
SIEHE BLATT 13



BEREITSCHAFTSPOLIZEI - BOCHUM - UNTERKUNFTSGEBÄUDE 1		
BAUBESTANDSZEICHNUNG		
Grundriß: 2. Obergeschoß		
Maßstab: 1:100		
Gezeichnet:	Quint	Staatshochbauamt Dortmund
Geprüft:		Regierungsbaurat
Aufgestellt:	Dortmund, den 31. März 1956	